

Matro

MAXITool

Precision tools and toolholders

MAXITool
B05-ER25H65-02717-1K



MAXITOOOL

HÁTTÉR

A precíziós alkatrészgyártásban eltöltött évtizedek során a Matro Kft széleskörű tapasztalatot szerzett statikus és forgó szerszámtartók tervezésében és gyártásában. Ezt a tapasztalatot és szakértelmet felhasználva, valamint a piaci igényeket szem előtt tartva fejlesztjük és bővítjük termékpalettánkat, hogy kielégíthessük jelenlegi és jövőbeli ügyfeleink igényeit. Alapfilozófiánk és sikerünk egyik záloga az egymás és ügyfeleink kölcsönös tisztelete, valamint a kiemelkedő minőség. A kiváló minőség és a folyamatos fejlesztés iránti elkötelezettségünk az első pillanattól kezdve meghatározó alapérték a MAXITOOOL szerszámtartók gyártásában.

B05-ERAX20H59-29674-1K

BMT38, belső-külső hűtéses, ER20, radiális hajtott szerszámtartó

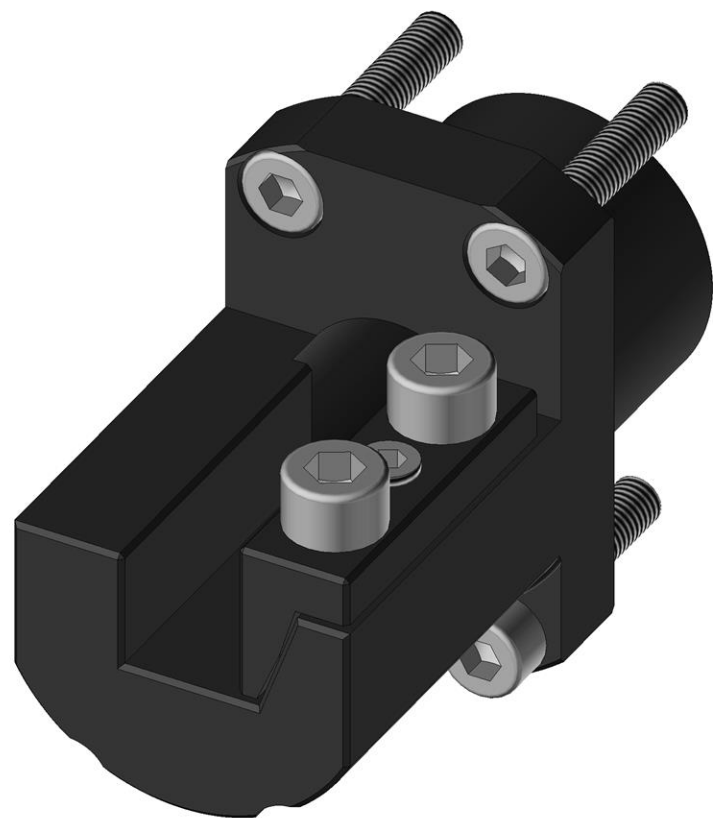
- Gépcsatlakozás: BMT38 (Miyano)
- Szerszámcsatlakozás: ER20 patron
- Szerszám tengely magasság: 59 mm
- Hűtés típusa: Külső-belső
- Max. fordulatszám: 6000 1/min
- Max. belső hűtés nyomás: 50 bar
- Áttétel: 1:1
- Max. nyomaték: 20 Nm



VERSENYKÉPESSÉGET NŐVELŐ TÉNYEZŐK

- Precíziós fogaskerekek alkalmazása
- Minőségi teflonszimmeringek használata
- Magas precizitással megmunkált alkatrészek
- Belső-külső hűtési rendszer kialakítása
- Belső menetes patronanyás szerszámszorítás
- Kiemelkedő ár-érték arány





S07-12X12-54154-EK

Külső hűtéses, 12x12 készsárhoz való,
statikus késtartó svájci típusú esztergához

- Gépcsatlakozás: D31 mm (Citizen L20)
- Szerszámcsatlakozás: 12x12 mm
- Hűtés típusa: Külső
- Max. meghúzási nyomaték: 6,4 Nm

VERSENYKÉPESSÉGET NŐVELŐ TÉNYEZŐK

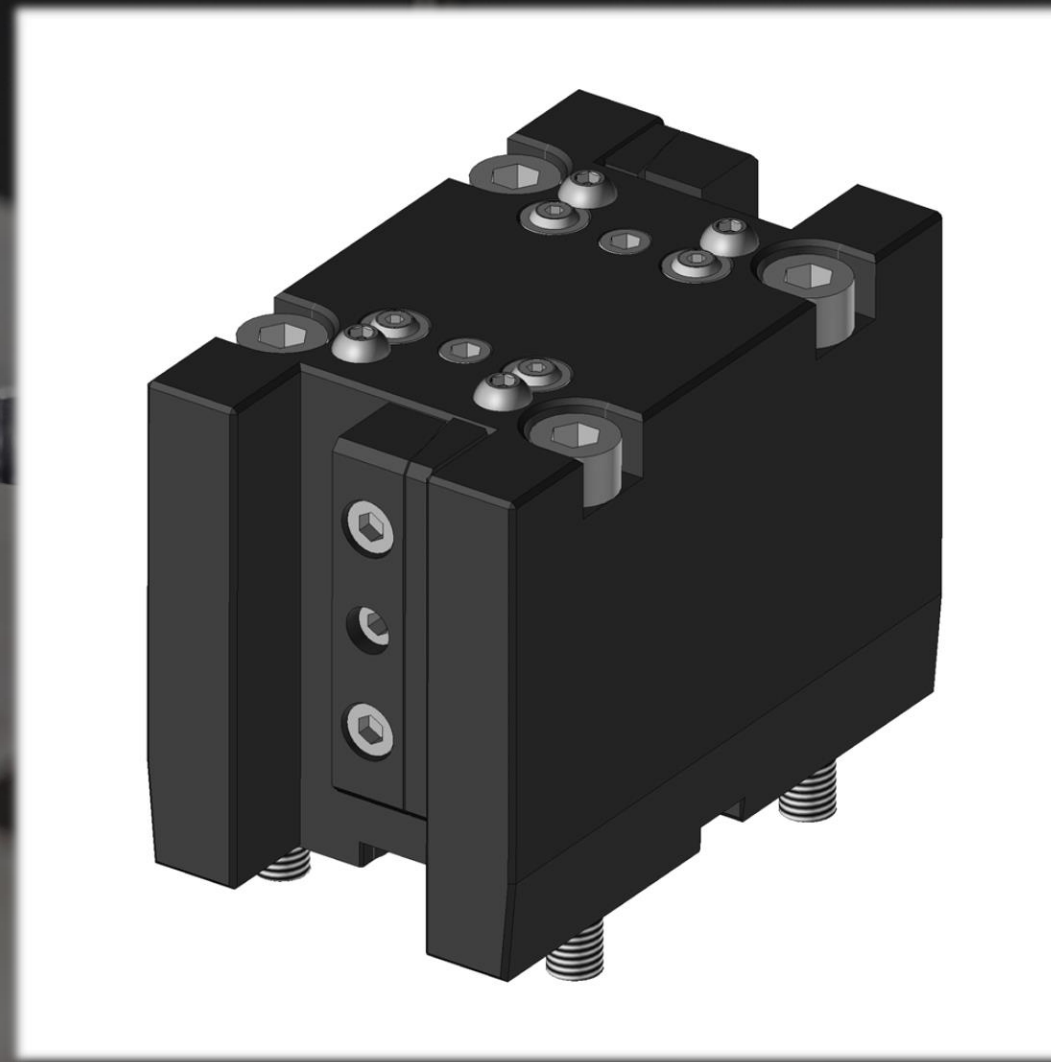
- Kevés konkurens gyártó
- Magas precizitással megmunkált alkatrészek
- Billenőkönyökös szorítási rendszer
- Nagyobb szerszámszorítási erő
- Nagy Z-irányú szerszámelférés
- Kiemelkedő ár-érték arány
- Gyors rögzítés szerszámgépen



B04-25-12345-EK

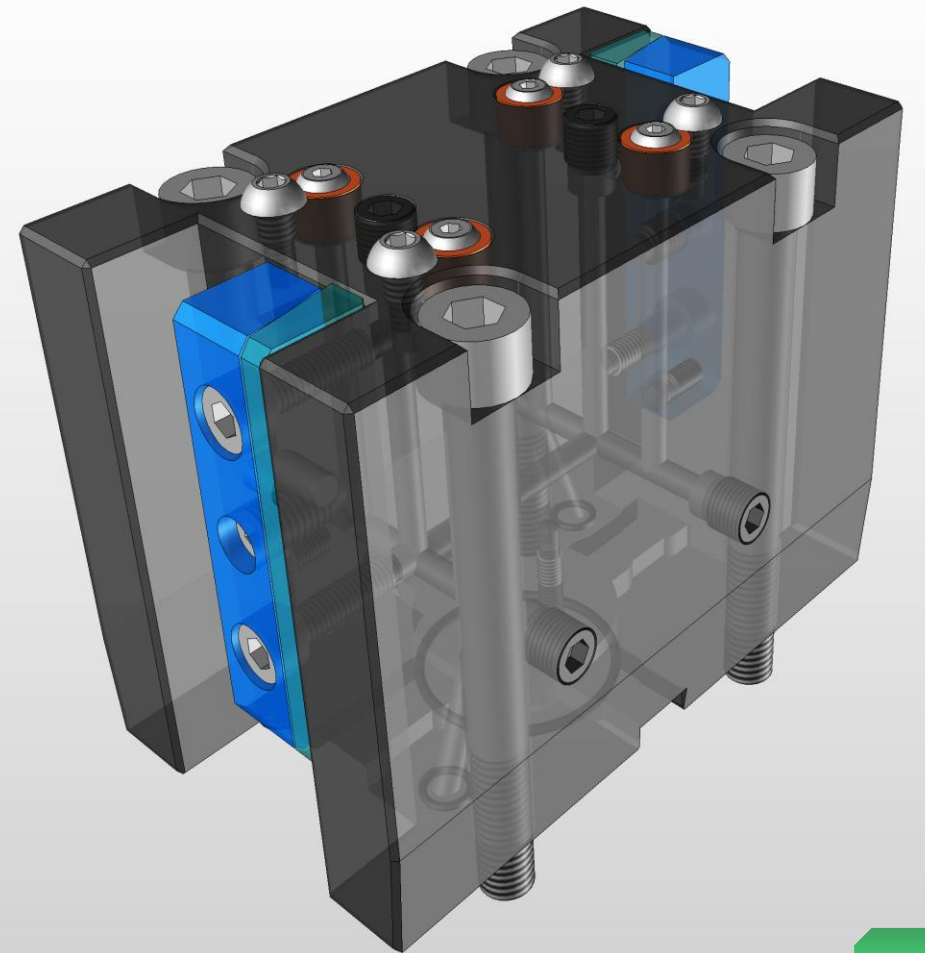
BMT40, külső hűtéses, 25x25 késhez való kétoldali, statikus szerszámtartó

- Gépcsatlakozás: BMT40
- Szerszámcsatlakozás: 25x25 kés
- Hűtés típusa: Külső
- Max. belső hűtés nyomás: 50 bar
- Max. meghúzási nyomaték: 20 Nm



VERSENYKÉPESSÉGET NŐVELŐ TÉNYEZŐK

- Kétoldali szerszámcsatlakoztatási lehetőség
- Billenőkönyökös szerszámcsatlakoztatás
- Magas precizitással megmunkált alkatrészek
- Külső hűtési rendszer kialakítása
- Kiemelkedő ár-érték arány
- Hűtővíz csatlakozási lehetőség a szerszámcsatlakoztatástól mindkét oldalán.



S03-D25X4T50-37643-1K

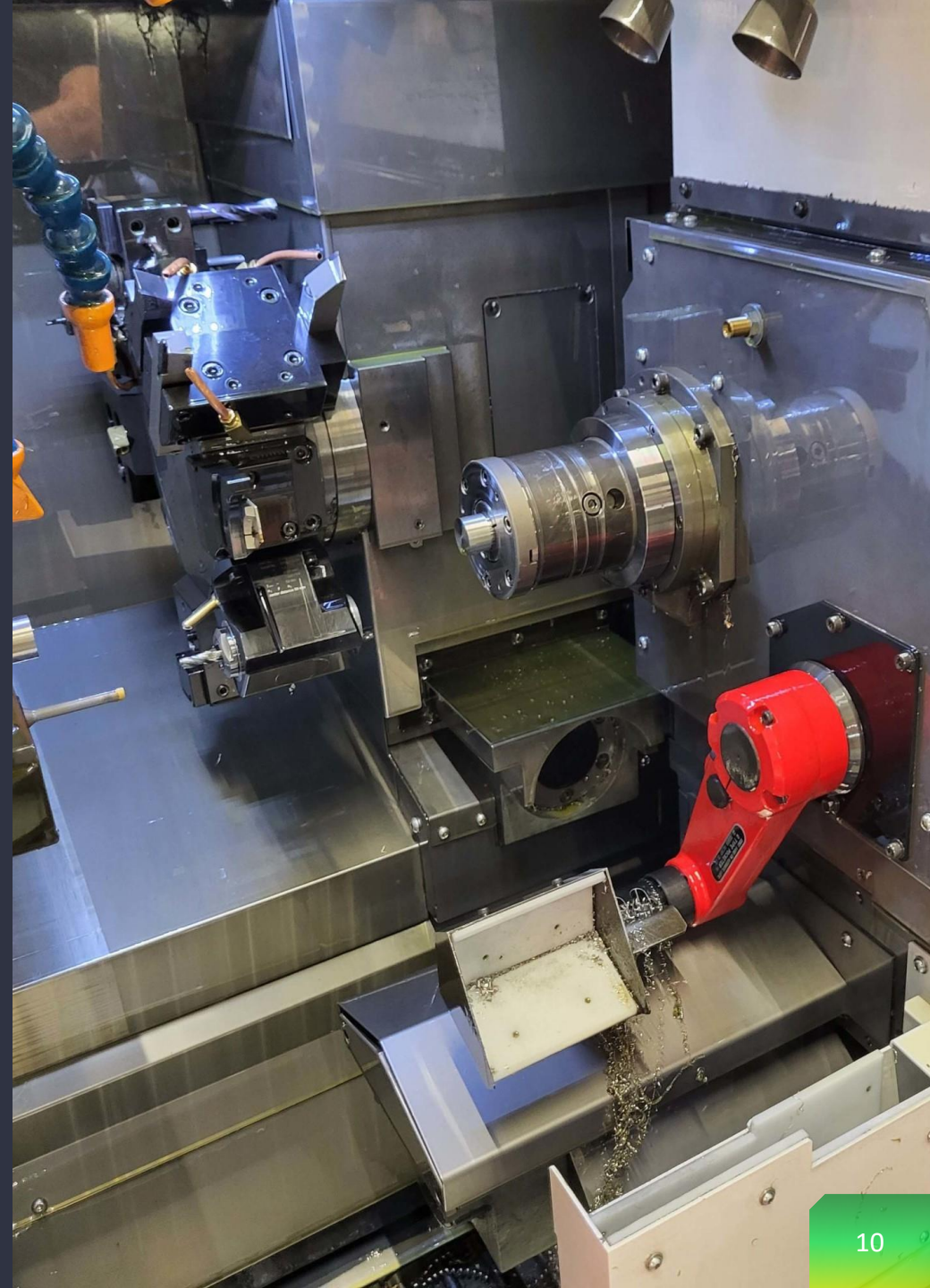
Miyano BNA42 géphez belső hűtéses, statikus szerszámtartó

- Gépcsatlakozás: Miyano BNA42
- Szerszámcsatlakozás: D25 mm (x4)
- Hűtés típusa: Belső
- Max. belső hűtés nyomás: 50 bar



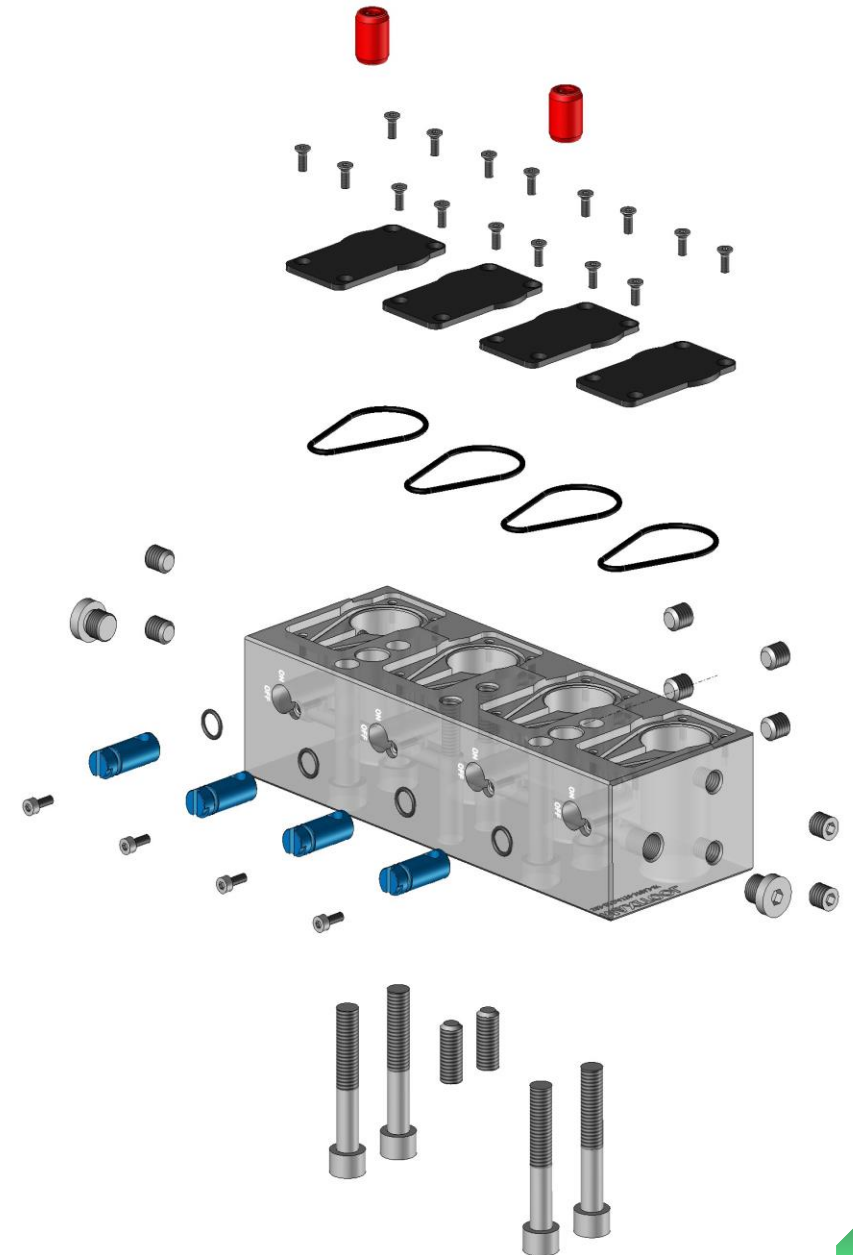
MEGOLDÁS

Miyano BNA42 esztergagépen az ellenorsóra dolgozó szerszámokon nem megoldott a belső hűtés használata. Ez gyorsabb szerszámkopást, szerszámtörést és hosszabb ciklusidőket eredményez. A MAXITool S03-D25x4T50-37643-IK szerszámtartója erre a problémára kínál megoldást.



VERSENYKÉPESSÉGET NŐVELŐ TÉNYEZŐK

- Kétoldali hűtővízbevezetési lehetőség
- Szerszámonként külön-külön nyitható/zárható belső hűtés
- Magas precizitással megmunkált alkatrészek
- Gyors szerszámrögzítés
- Gyors szerszám tartó rögzítés
- Nincs konkurens gyártó a piacon





**KÖSZÖNÖM A
FIGYELMET!**